



LIFE VIEW 2050

Ocena długoterminowego wpływu europejskiego systemu handlu uprawnieniami do emisji (EU ETS) na zeroemisyjną gospodarkę do 2050 r.

#LIFEVIEW2050

www.climatecake.pl

 Centrum Analiz
Klimatyczno-Energetycznych

 Krajowy Ośrodek Bilansowania
i Zarządzania Emisjami
Instytut Ochrony Środowiska
Państwowy Instytut Badawczy



CAKE – kim jesteśmy

Centrum Analiz Klimatyczno-Energetycznych (CAKE) to specjalistyczny ośrodek analityczny działający w ramach Krajowego Ośrodka Bilansowania i Zarządzania Emisjami (KOBiZE), które jest umiejscowione w strukturze Instytutu Ochrony Środowiska – Państwowego Instytutu Badawczego (IOŚ-PIB).

W pracach CAKE uczestniczy wysoko wykwalifikowany zespół ekspertów, którzy dzięki wykorzystaniu i dalszemu doskonaleniu narzędzi analitycznych, sieci powiązań oraz kanałów komunikacyjnych w sposób trwały wytwarzają i dostarczają wiedzę wspierającą proces podejmowania decyzji w zakresie polityki klimatyczno-energetycznej.

Eksperti CAKE posiadają wieloletnie doświadczenie analityczne i negocjacyjne w obszarze polityki klimatyczno-energetycznej prowadzonej zarówno na forum Ramowej Konwencji ONZ w sprawie Zmian Klimatu UNFCCC, jak również w Unii Europejskiej od momentu wdrożenia systemu handlu uprawnieniami emisjami EU ETS. Nasz Zespół to również eksperci i naukowcy z uczelni oraz innych ośrodków badawczych zajmujący się w ramach CAKE kwestiami modelowania skutków rozwiązań polityki klimatyczno-energetycznej. Wyniki prac analitycznych CAKE są rozpoznawalne i doceniane w środowisku międzynarodowym.

Narzędzia analityczne w LIFE VII EW 2050

W pracach analitycznych prowadzonych w projekcie LIFE VII EW 2050 będą wykorzystywane opracowane przez CAKE i stale doskonalone modele makroekonomiczne oraz sektorowe. Dzięki dostępnemu zestawowi narzędzi możliwe będzie przeprowadzanie kompleksowych analiz dotyczących funkcjonowania i dalszego rozwoju systemu EU ETS, z myślą o neutralnej klimatycznie gospodarce UE do 2050 r.

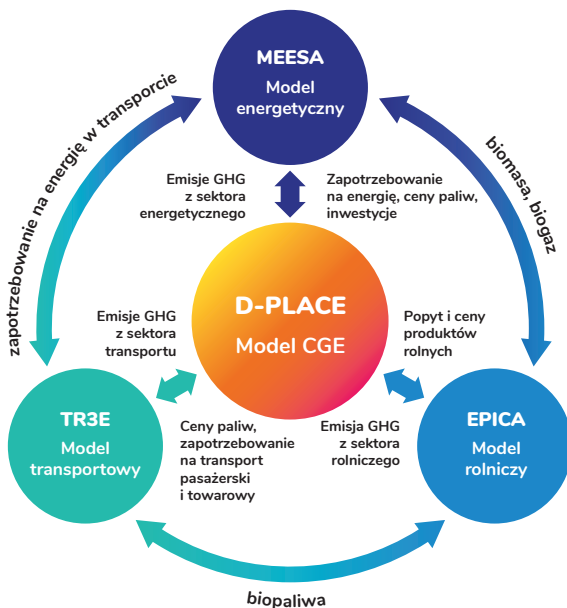
Narzędzia analityczne:

Model d-PLACE (CGE) - globalny makroekonomiczny model równowagi ogólnej umożliwiający kompleksową ocenę skutków gospodarczych polityk klimatyczno-energetycznych

Model sektora energetycznego MEESA (Model for European Energy System Analysis) - model umożliwia szczegółową symulację różnych wariantów transformacji sektora energetycznego w UE.

Model sektora transportu TR3E (Transport European Economic Model) - model umożliwia analizę różnorodnych wariantów działań na rzecz redukcji emisji CO₂, w tym wdrażania nowych technologii w sektorze transportu.

Model sektora rolnictwa EPICA (Evaluation of Policy Impacts – Climate and Agriculture) – model pozwala na analizę wpływu różnych instrumentów polityki klimatycznej na poziom emisji, zmiany produkcji i struktury gospodarstw oraz dochody w sektorze rolnym w Polsce.



Co to jest EU ETS?

Wspólnotowy System Handlu Uprawnieniami do Emisji (ang. European Union Emissions Trading Scheme – EU ETS) jest podstawowym narzędziem redukcji emisji gazów cieplarnianych, działającym na obszarze Unii Europejskiej od dnia 1 stycznia 2005 r. Celem systemu handlu uprawnieniami do emisji jest ograniczenie emisji gazów cieplarnianych w sposób ekonomicznie efektywny. Funkcjonowanie EU ETS opiera się na zasadzie „cap and trade”, która polega na określeniu puli uprawnień do emisji i umożliwieniu obrotu nimi na rynku.

Aktualnie na świecie funkcjonuje lub jest wdrażanych 31 regionalnych, krajowych i ponadnarodowych systemów handlu uprawnieniami do emisji, które obejmują 14% światowej emisji gazów cieplarnianych (7,5 Gt ekw. CO₂). Dodając do tego 30 państw, które wprowadziły u siebie podatek od emisji, łącznie kraje te regulują około 22% światowej emisji gazów cieplarnianych (12 Gt ekw. CO₂). Podpisanie Porozumienia paryskiego przyspieszy rozwój systemów ETS na świecie, a jego art. 6.2 umożliwia powiązanie instrumentów krajowych i regionalnych, takich jak EU ETS, z podobnymi systemami w celu stworzenia wspólnego, transgranicznego rynku uprawnień do emisji gazów cieplarnianych.

Cele projektu LIFE VII EW 2050

Głównym celem Projektu jest ocena funkcjonowania EU ETS, jego wpływu i interakcji z innymi instrumentami polityki klimatycznej UE, innymi międzynarodowymi systemami handlu oraz jego ewentualnego dalszego rozwoju z myślą o neutralnej klimatycznie gospodarce UE do 2050 r. Ważnym celem jest także wspieranie i promowanie funkcjonowania EU ETS oraz innych polityk wpływających na kształtowanie cen uprawnień do emisji dwutlenku węgla, a także rozpowszechnianie doświadczeń UE w tym zakresie w celu doskonalenia polityki klimatyczno-energetycznej na szczeblu wspólnotowym i międzynarodowym.

Interakcja systemu z innymi instrumentami:

- OZE
- EE

Nowe sektory w systemie EU ETS:

- Transport
- Rolnictwo
- Budynki
- Transport morski

Interakcja z innymi systemami ETS/podatkiem węglowym:

- Chiny/Korea/Kanada/USA/Nowa Zelandia i inne
- Art. 6 Porozumienia paryskiego

Informacje o projekcie

Projekt LIFE VII EW 2050 opiera się na trzech pakietach badawczych (tzw. working packages) obejmujących ocenę funkcjonowania EU ETS z uwzględnieniem jego synergii i interakcji z:

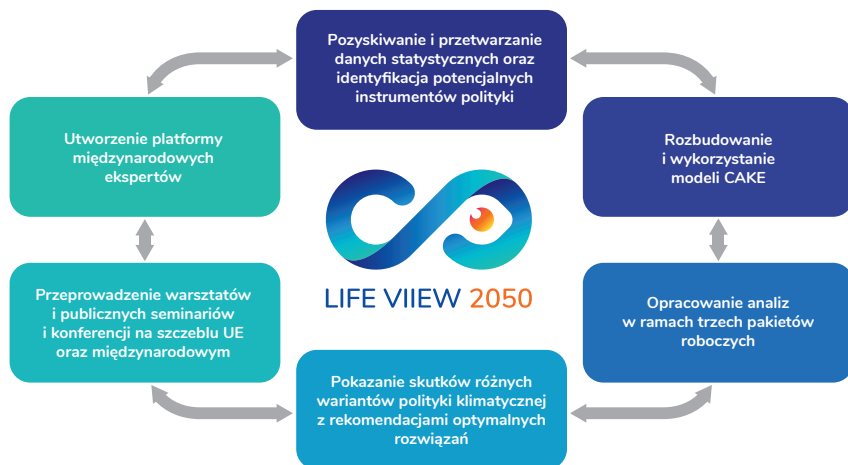
WP1: innymi instrumentami polityki klimatyczno-energetycznej stymulującymi wdrażanie technologii niskoemisyjnych, w tym wspierającymi rozwój OZE i poprawę efektywności energetycznej,

WP2: sektorami gospodarki UE nieobjętych systemem EU ETS,

WP3: innymi systemami handlu uprawnieniami i mechanizmami rynku emisji.

Działania w ramach projektu:

- 1 Rozbudowanie i zastosowanie modeli sektorowych oraz makroekonomicznych opracowanych w ramach projektu LIFE Climate CAKE PL**, w kierunku włączenia do nich obecnych i przyszłych instrumentów oraz mechanizmów, które mogą wpłynąć na funkcjonowanie EU ETS w przyszłości.
- 2 Opracowanie oraz upowszechnienie wysokiej jakości informacji i danych** w zakresie trzech głównych pakietów roboczych, wypracowanych dzięki wykorzystaniu zaawansowanego modelowania (CGE, modele energetyczne i transportowe) oraz wiedzy i doświadczenia zespołu ekspertów CAKE.
- 3 Dostarczenie kompletnej, wysokiej jakości, przystępnie przedstawionej informacji i danych** w zakresie trzech głównych pakietów roboczych: Komisji Europejskiej, europejskiej i międzynarodowej administracji publicznej, decydom, organizacjom pozarządowym, podmiotom prywatnym i społeczeństwu.
- 4 Budowanie szerszych i silniejszych międzynarodowych sieci ekspertów** w celu wymiany oraz rozpowszechniania wysokiej jakości informacji i danych w zakresie oceny EU ETS, a także tworzenia międzynarodowego wsparcia politycznego dla EU ETS i innych mechanizmów wyceny emisji gazów cieplarnianych.
- 5 Podnoszenie świadomości ekologicznej społeczeństwa** poprzez szerokie rozpowszechnianie wysokiej jakości informacji i danych, wygenerowanej w ramach projektu.





Powiedzieli o projekcie LIFE VII EW 2050

„Skuteczność EU ETS zależy także od innych instrumentów polityki klimatycznej. Rzetelna ocena EU ETS wymaga uwzględnienia tych zależności i zintegrowanego podejścia obejmującego poszczególne polityki i narzędzia. Ocena ta jest niezbędna, aby zapewnić synergię między poszczególnymi politykami w przyszłości. W tym kontekście działania prowadzone w ramach projektu LIFE VII EW 2050 wydają się szczególnie istotne.”

Michał Kurtyka, Minister Klimatu i Środowiska

„Realizowany przez Centrum Analiz Klimatyczno-Energetycznych (CAKE) kolejny projekt LIFE VII EW 2050 jest pozytywnym przykładem rozwoju polskich ośrodków badawczych i prezentowania słyszalnego głosu w toczących się dyskusjach nad rozwojem europejskiej polityki klimatycznej. Profesjonalizm i doświadczenie prezentowane przez pracowników i cały zespół pozwoliło IOŚ-PIB/KOBIZE/CAKE na korzystanie z kolejnych środków unijnych dostępnych w ramach Programu LIFE.”

**dr inż. Krystian Szczepański, Dyrektor Instytutu Ochrony Środowiska
- Państwowego Instytutu Badawczego**

„Coraz więcej krajów i regionów na całym świecie wdraża lub rozważa wdrożenie systemów handlu uprawnieniami do emisji jako opłacalnego sposobu obciążenia kosztem emisji gazów cieplarnianych. Zważywszy na globalny wymiar problemu, wysoce pożądane są analizy interakcji między takimi systemami oraz tego, czy i jak można je połączyć, tworząc rynek międzynarodowy. Cele projektu LIFE VII EW 2050 odpowiadają właśnie na potrzebę wypełnienia luki w tej wiedzy.”

**Artur Runge-Metzger, Były Dyrektor w DG Clima Komisji Europejskiej
odpowiedzialny za Strategie, Zarządzanie w obszarze klimatu i Emisje z sektorów
non-ETS, Członek Rady Doradczej Projektu LIFE VII EW 2050**

„Zmiana klimatu jest najpoważniejszym, najbardziej złożonym i pilnym problemem środowiskowym, przed którym stoi obecnie ludzkość. Wielowymiarowe współzależności między sektorami, krajami i technologiami oraz pilna potrzeba ograniczenia globalnych emisji gazów cieplarnianych wymagają precyzyjnej oceny wariantów polityki, które doprowadziłyby do szybkiej dekarbonizacji gospodarek i przejścia do nowego paradygmatu wzrostu opartego na technologiach, solidarności i efektywnym korzystaniu z zasobów. LIFE VII EW 2050 przyczyni się do znalezienia odpowiedzi, jak sprostać temu wyzwaniu.”

**dr hab. Piotr Szymański, Dyrektor ds. Energii, transportu
i klimatu, Joint Research Centre, Komisja Europejska**



Zaciekawił Państwa Projekt LIFE VII EW 2050 ?

Projekt wspiera realizację unijnej polityki na rzecz przeciwdziałania zmianom klimatu, wspomaga jej rozwój i wdrażanie w okresie do 2030 r. oraz w kontekście uzyskania neutralnie klimatycznej gospodarki UE do 2050 r.

Z przyjemnością dzielimy się wynikami naszych prac na stronie Centrum Analiz Klimatyczno-Energetycznych: <http://climatecake.pl/>.

Zachęcamy także do obserwowania naszego konta Twitter: [@climate_cake](https://twitter.com/climate_cake).

Zapraszamy również do współpracy i bezpośredniego kontaktu.

Kierownik projektu: **Robert Jeszke**

ul. Chmielna 132/134

00-805 Warszawa

www.climatecake.pl

#LIFEVII EW2050

cake@kobize.pl

+48 22 56 96 570

Twitter: [@climate_cake](https://twitter.com/climate_cake)



LIFE VII EW 2050



CAKE Centrum Analiz
Klimatyczno-Energetycznych



Krajowy Ośrodek Bilansowania
i Zarządzania Emisjami
Instytut Ochrony Środowiska
Państwowy Instytut Badawczy



Projekt pn. „Ocena długoterminowego wpływu europejskiego systemu handlu uprawnieniami do emisji (EU ETS) na zeroemisyjną gospodarkę do 2050 r.” LIFE VII EW 2050 (LIFE 19GIC/PL/001205) jest dofinansowany z środków unijnych z programu LIFE i współfinansowany z środków krajowych z Narodowego Funduszu Ochrony Środowiska i Gospodarki Wodnej.

